

ReBorN - LIFE

Restoration of Boreal Nordic rivers



Roger Vallin
Länsstyrelsen i Västerbotten
Östersund 14 maj



ReBorN



Dagens presentation

- Bakgrund till projektet
- Fakta om projektet och genomförande
- Resultat
- Framgångsfaktorer & Utmaningar
- Demonstrationsområden



ReBörN



Skogsbruket



ReBörN



Transport



ReBorN



Transsport, "vattenvägen"



ReBörN



Problem



ReBorN



Rätning och rensning





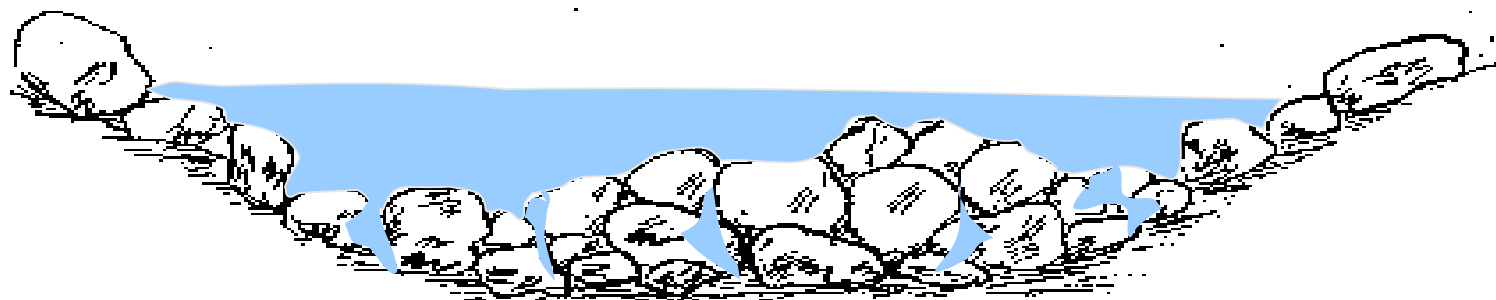
ReBorN



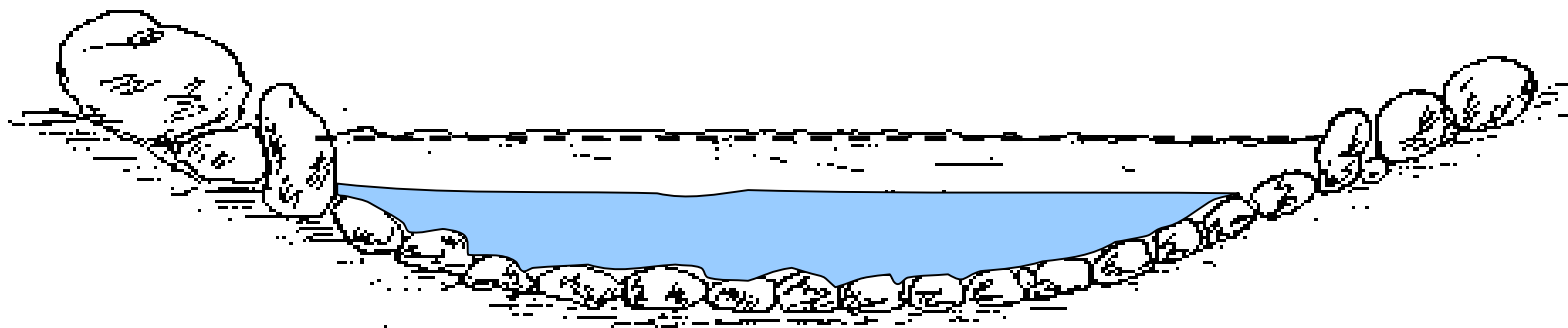


ReBorN





Före rensning av vattendraget

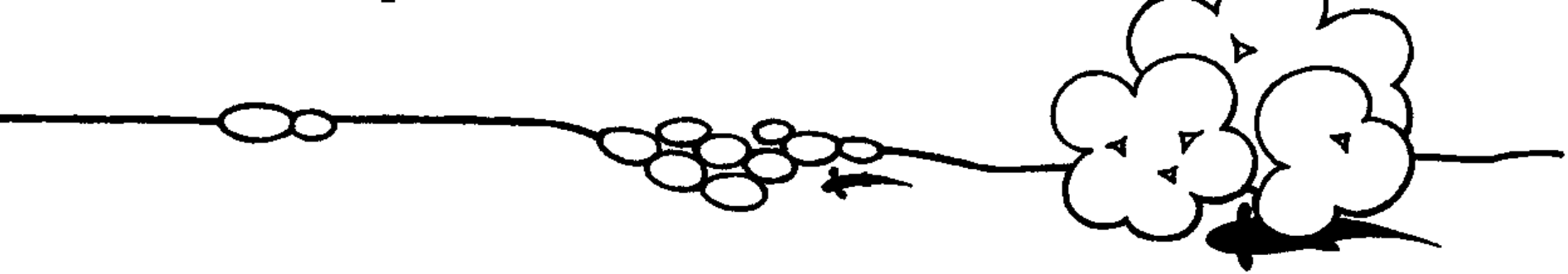


Efter rensning



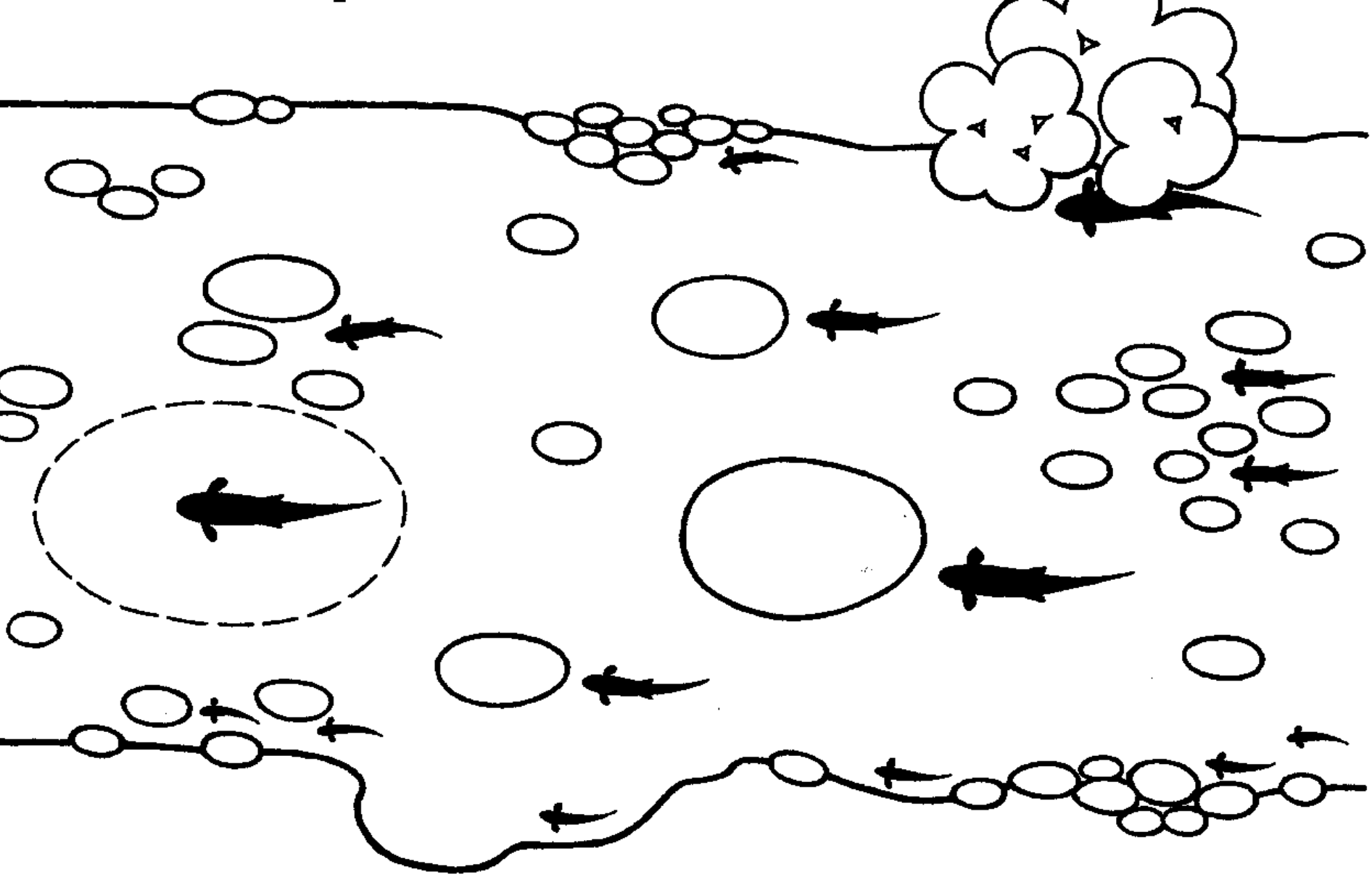
ReBörN





ReBörN





ReBörN



40 000 km allmänna flottleder.

Ca 1850-1991 Flottningsperiod

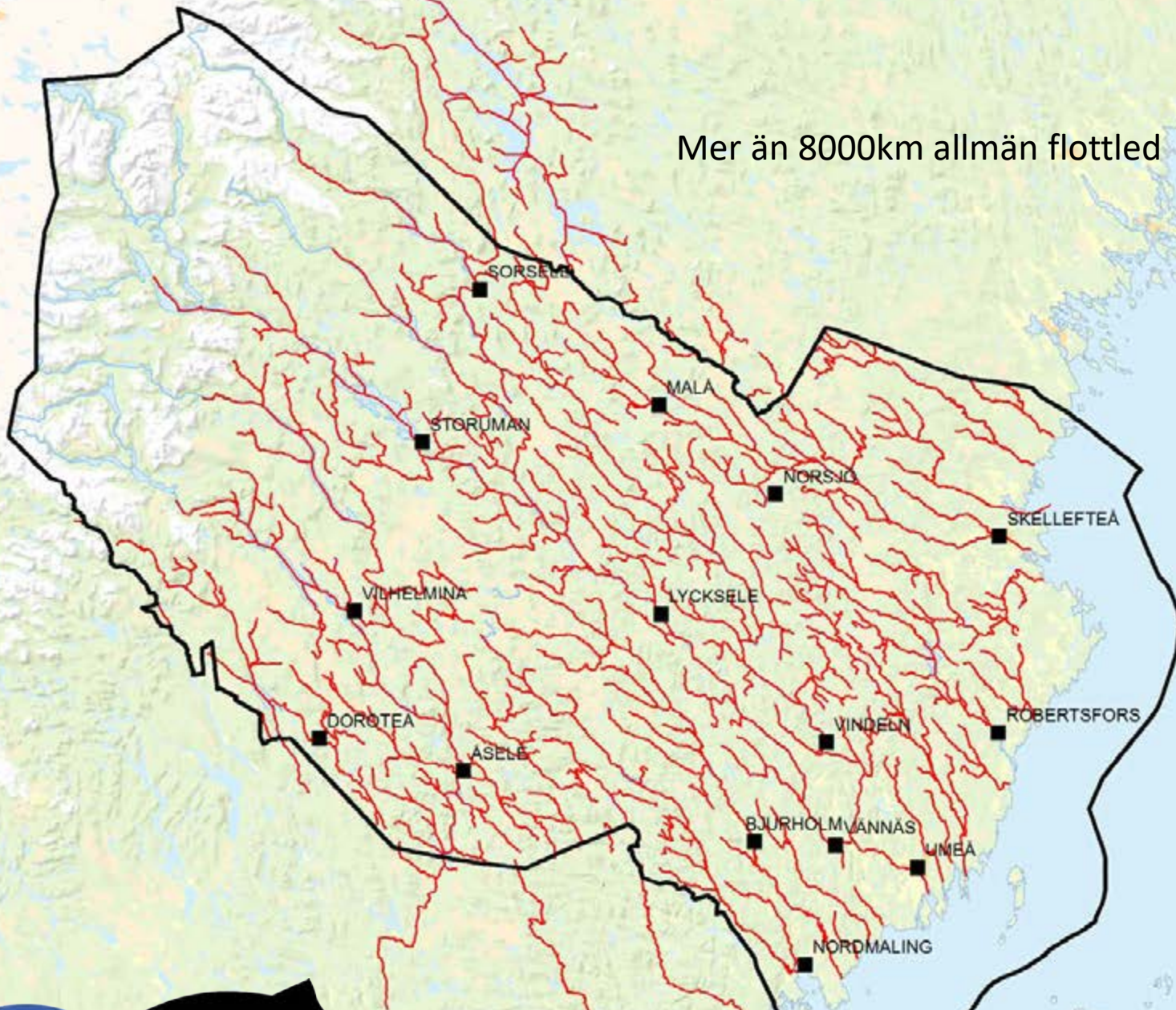
1950- Timmerbilstransporten tar över



ReBörN



Mer än 8000km allmän flottled



ReBörN





ReBorN





ReBorN





ReBorN



ReBorN - LIFE

Projektperiod: 2016 – 2021

Budget: 124 miljoner

EU bekostar 60%



Länsstyrelsen
Västerbotten



Länsstyrelsen
Norrbotten



SKOGSSTYRELSEN

Havs
och Vatten
myndigheten



NORDMALINGS KOMMUN

GÄLLIVARE-

Projektägare (huvudansvarig):
Länsstyrelsen i Västerbottens län

Partners:
Länsstyrelsen i Norrbottens län
Nordmalings kommun
Gällivare kommun
Skogsstyrelsen
Havs- och Vattenmyndigheten

Finansiärer
Arvidsjaurs kommun
Bodens kommun
Jokkmokks kommun
Piteå kommun
Älvsby kommun
Luleå kommun
SCA Skog AB, Västerbotten
SCA Skog AB, Norrbotten
Sveaskog Förvaltnings AB Västerbotten
Sveaskog Förvaltnings AB Norrbotten



ReBorN



Varför ReBorN?

Gynnsam bevarandestatus för miljöer och arter som lax, flodpärlmussla och utter inom Natura 2000-nätverket



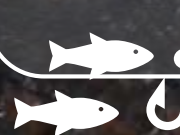
Leva upp till våra nationella miljökvalitetsmål & Agenda 2030



Uppnå EU:s-ramdirektiv för vatten - "God ekologisk status"



Landsbygdutveckling - utveckla förutsättningar för rekreation och näring



Arbetsområden

I Västerbottens län 97,5km

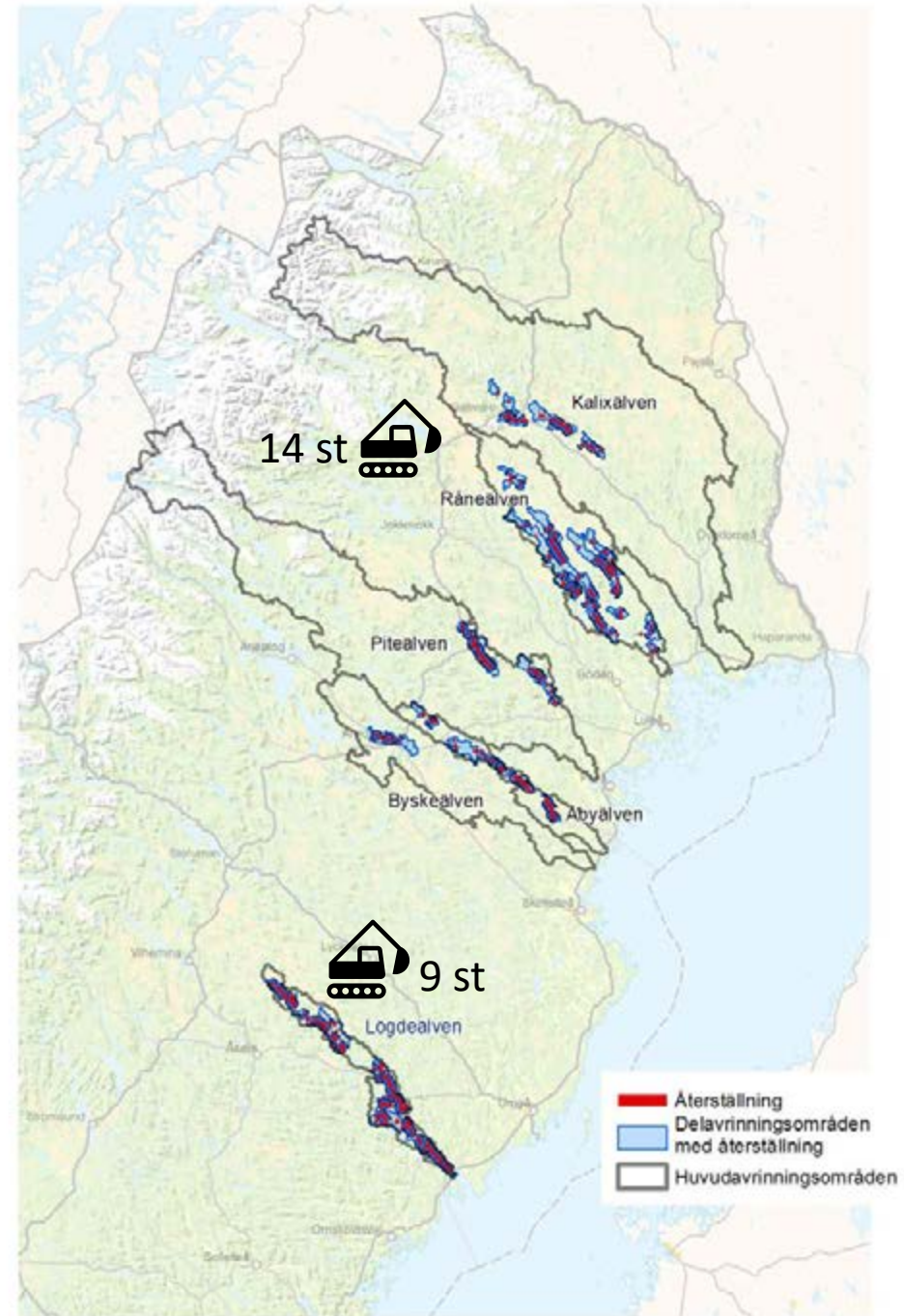
- Lögdeälven 61,9km
- Lögdeälvens biflöden 35,6km

I Norrbottens län 104,5km

Delar av:

- Byskeälven 4,3km
- Åbyälven 16,5km
- Piteälven 36,9km
- Kalixälven 13,3km (Lina- & Vassaraälv)
- Råneälven 33,5km

Sammanlagt 202km



Aktiviteter

- Restaurera minst 202 km vattendrag
- Återskapa minst 2300 lekbottnar
- Samråd och tillståndsansökningar
- Upphandlingar grävmaskin & arbetsledare
- Uppföljning av lax, flodpärlmussla och utter
- Uppföljning av geomorfologi och hydrologi
- Skogbrukshänsyn – fyra demoområden
- Följa upp fiskekortsförsäljning
- Långsiktigt hållbar förvaltning av lax & öring
- Informationsinsatser – hemsida, broschyrer, träffar etc.



ReBörN



Aktiviteter

- Restaurera minst 202 km vattendrag
- Återskapa minst 2300 lekbottnar



Kraftigt påverkad av flottledsrensningar under lång tid och med flera olika typer av rensningar, sprängning, ledarmar, bandtraktorstyrda vallar.

Typisk miljö för Lögdeälvens sandiga och grusiga flacka delar.

Restaurerades 2017 med:

- 1st 30-tons bandgrävmaskin
- 1st Hjullastare L110
- 2st 15-tons bandgrävmaskiner

Storforsen Lögdeälven



ReBörN





ReBorN





ReBörN





ReBorN





ReBorN





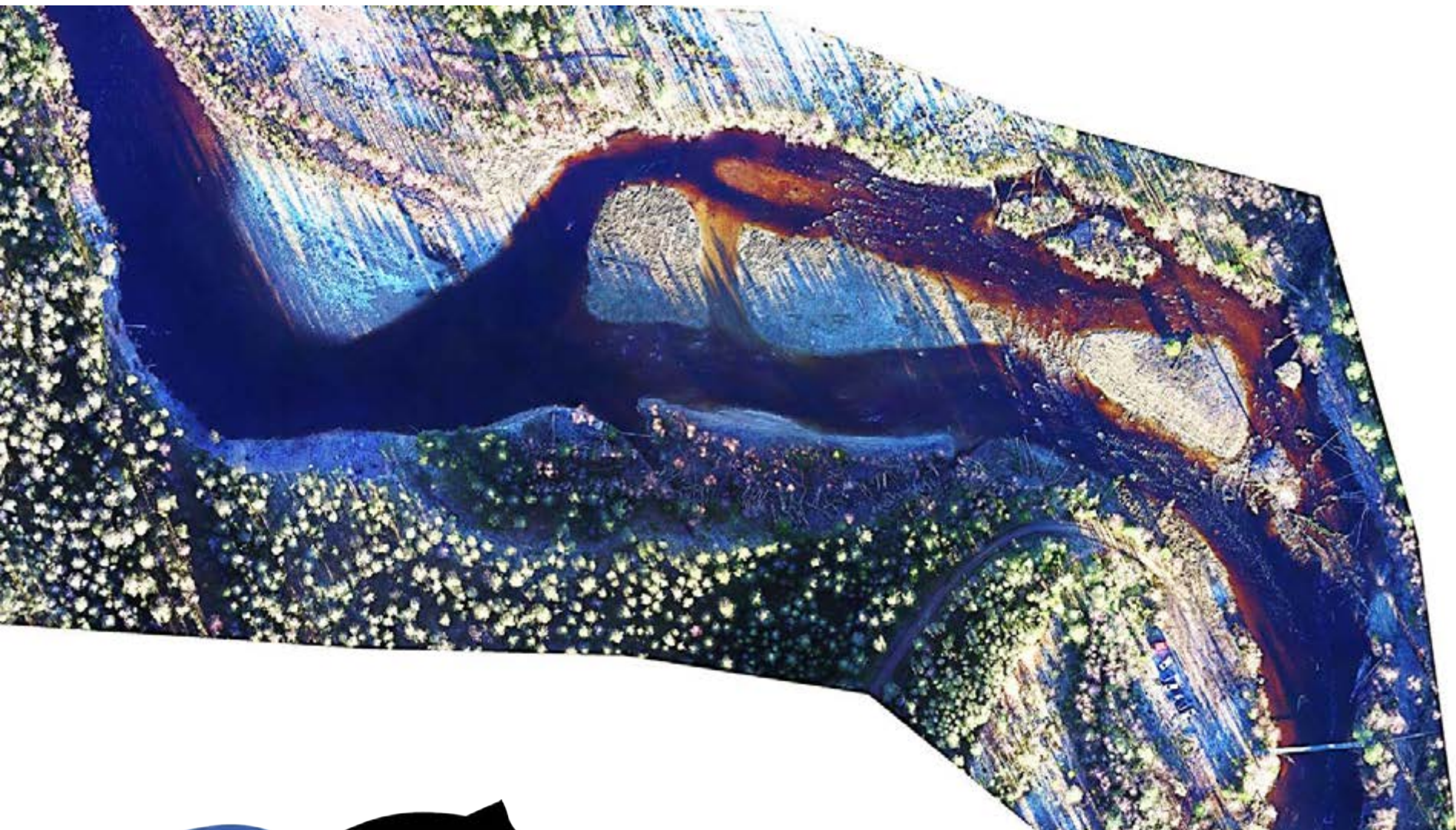
ReBorN





ReBorN





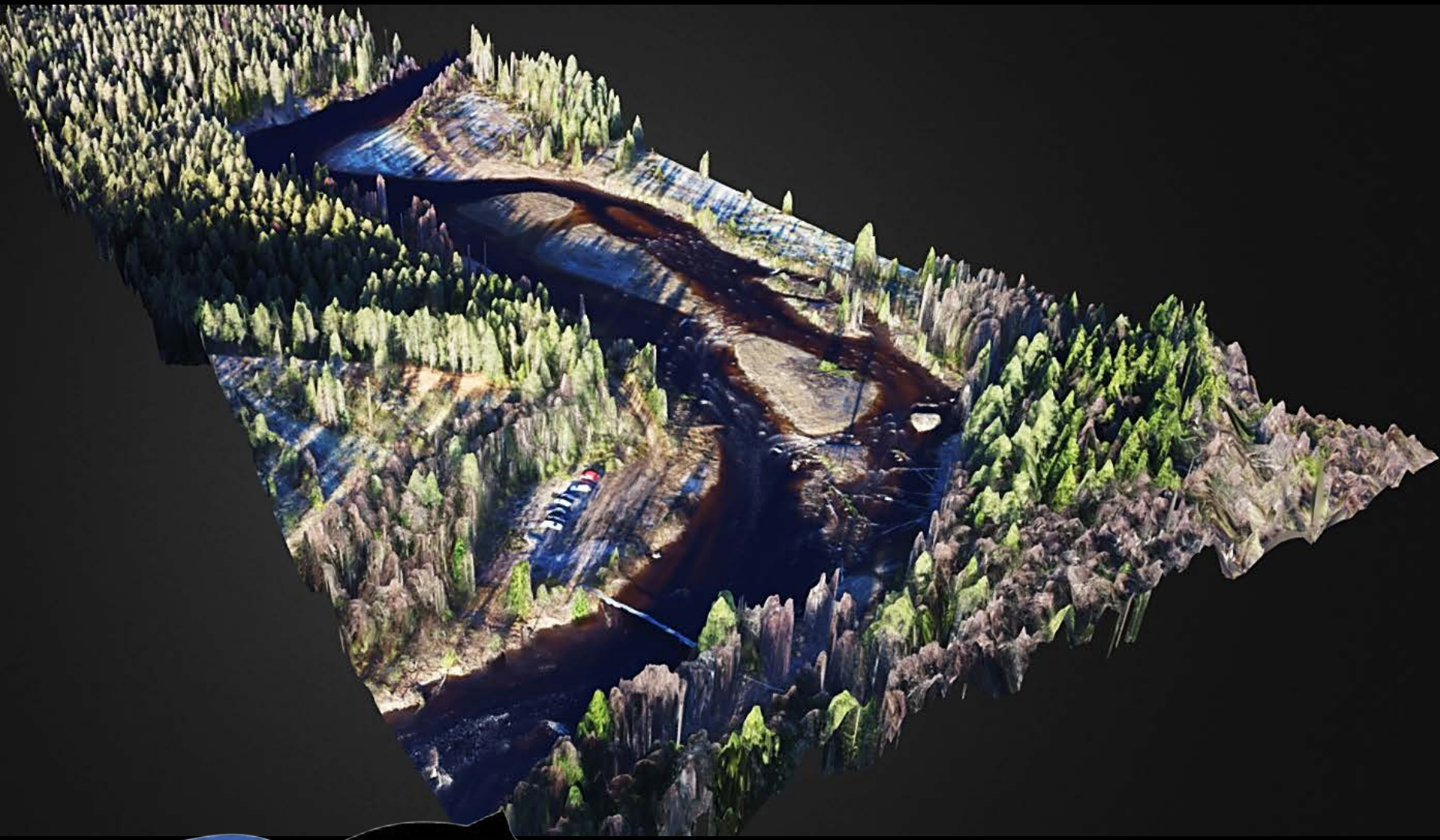
ReBorN





ReBorN





ReBorN





ReBorN





Nacken Klöse före åtgärd.



Nacken Klöse efter åtgärd.



ReBörN

Grusön nacken Klöse före åtgärd.



ReBörN

Grusön Klöse efter åtgärd.



ReBörN



ReBorN





ReBorN





ReBorN



**Restaurering: mål 202km
Genomfört 92,5km ca 46%**

Lekbottnar, mål 2300 - Klart



ReBörN



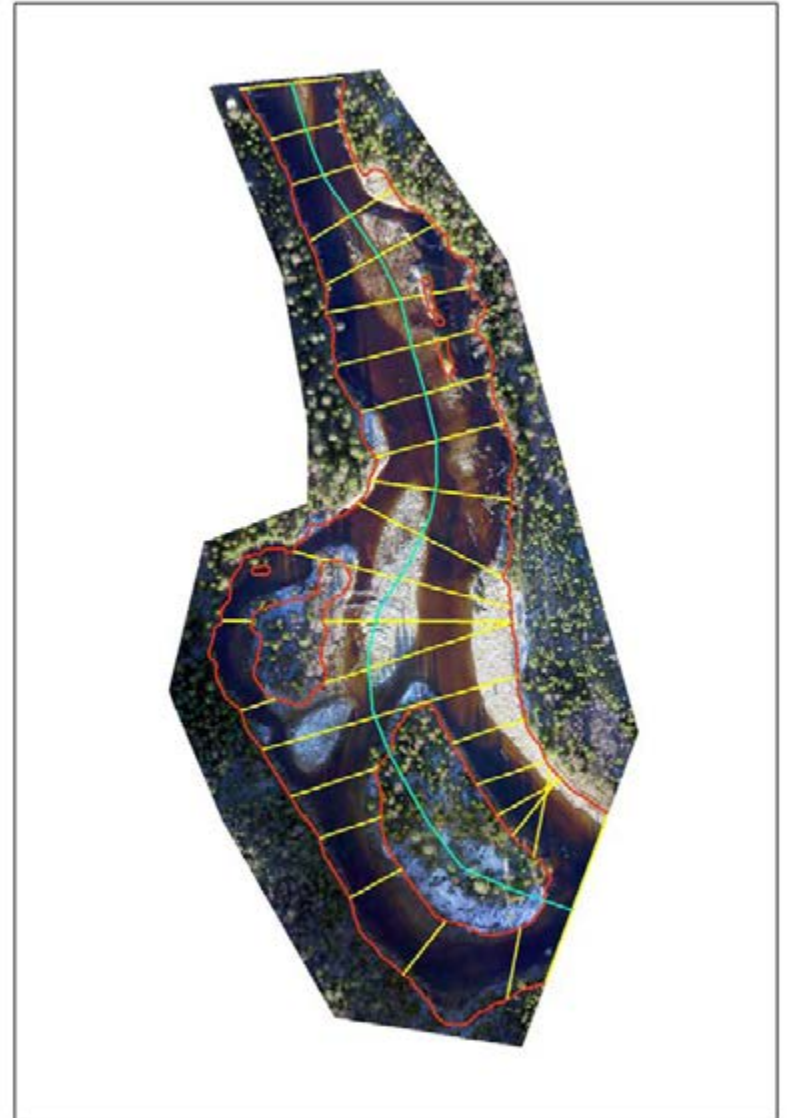
Examensarbete – preliminära resultat

Annika Karlsten

Masterstudent i geovetenskap

Beskrivande

- Vattendragets fulla bredd
- Sträcklängd
- Våtyta
- Medelbredd
- Antal död ved (>1 x 0.05 m)
- Volym död ved
- Antal stenar (>25 cm \emptyset) ovan vattenytan
- Komplexitet i form av variation i bredd och strukturer



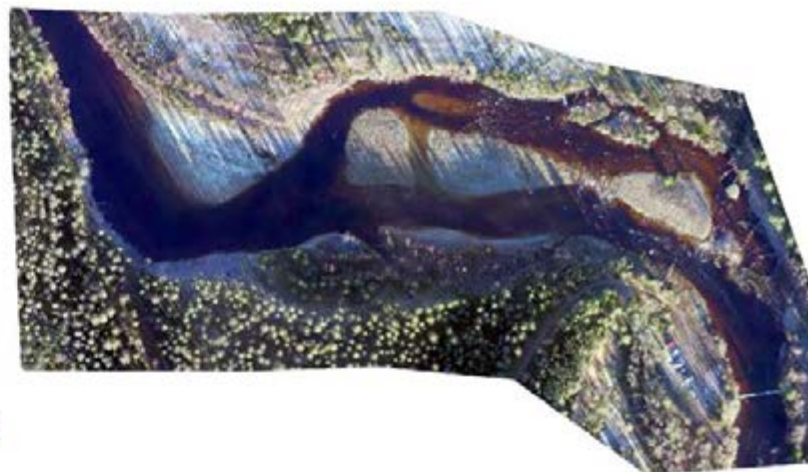
Storforsen 1

Före



0 50 100 150 200 m

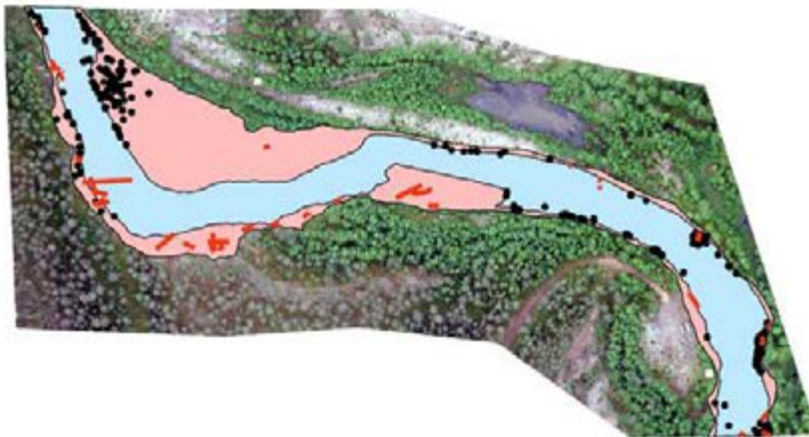
Efter



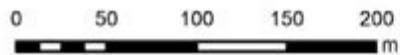
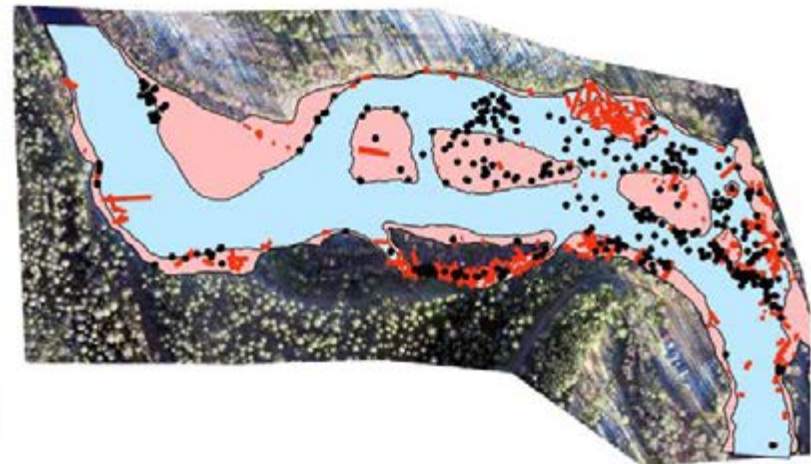
Storforsen 1



Före

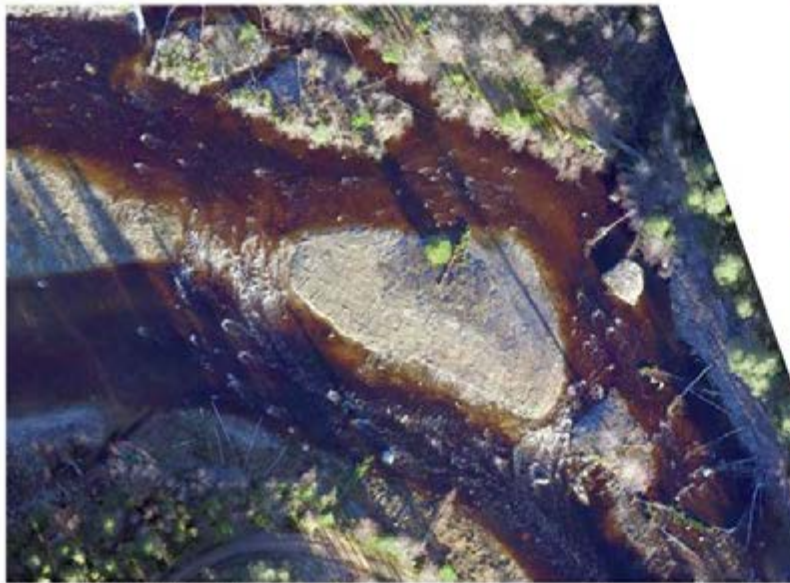


Efter

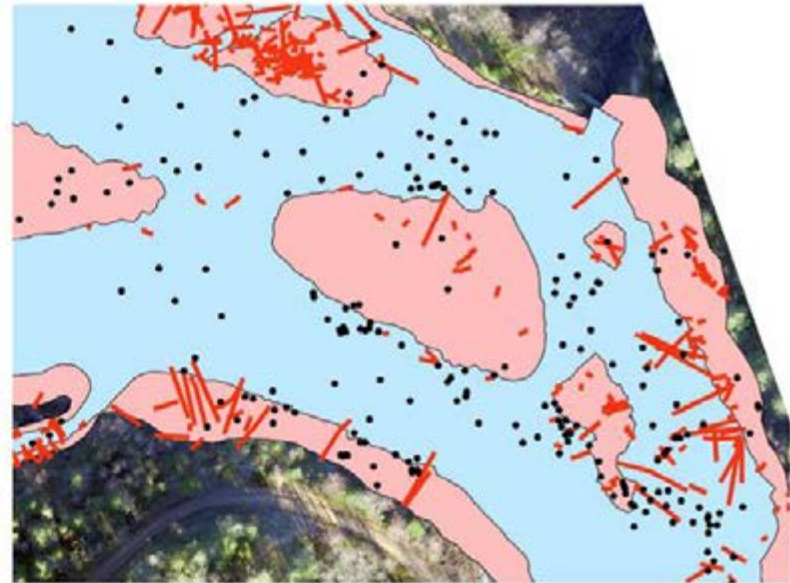


Storforsen 1

Exempel



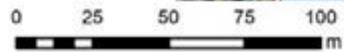
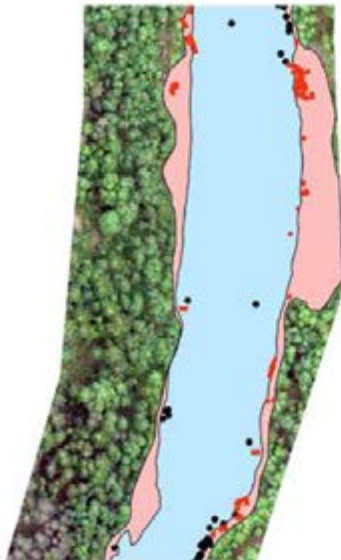
0 10 20 30 40
m



Storforsen 2



Före



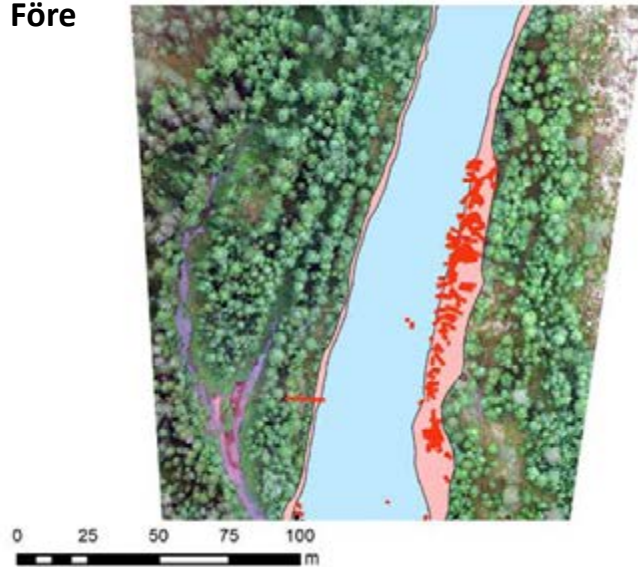
Efter



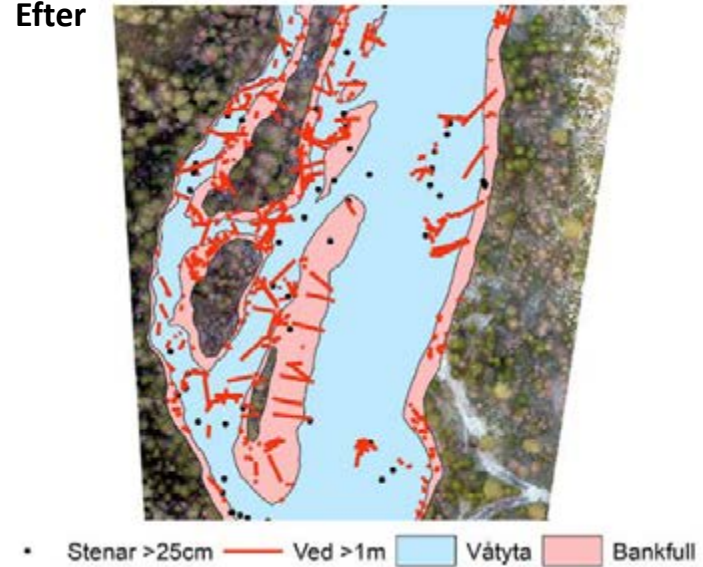
Storforsen 3



Före



Efter



Storforsen - resultat

Har lagt ihop bilderna Storforsen 1, Storforsen 2 och Storforsen 3

Beskrivande	Före	Efter
Medelbredd (m)	41.1	60.84
Bankfull yta (ha)	5.04	7.93
Våtyta (ha)	3.45	5.61
Antal död ved	350	1120
Volym död ved (m ³)	14.32	64.3
Antal stenar	423	474

Komplexitet	Före	Efter
W_100m	27.32	119.41
W_ha	2.84	8.11
Bratio	1.343	1.457
SDw	14.57	21.94
CVw	0.354	0.361
MTI	1	1.286
B_D	0.156	0.302

Gunnarsaggan

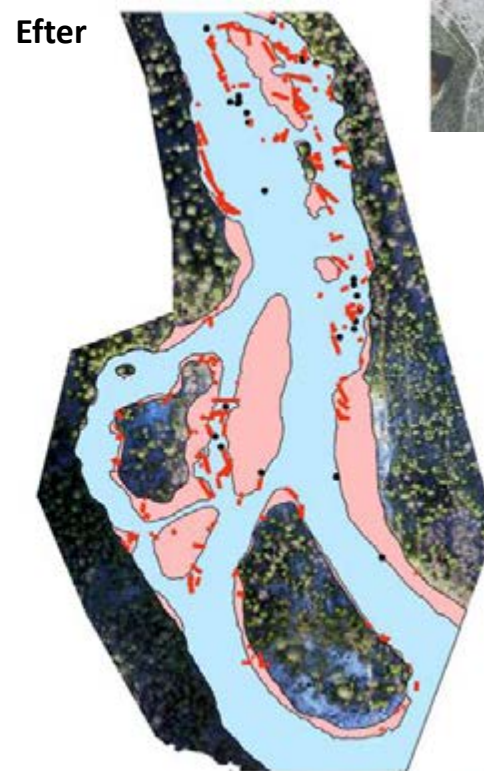


Efter



0 50 100 150 200 m

Gunnarsaggan

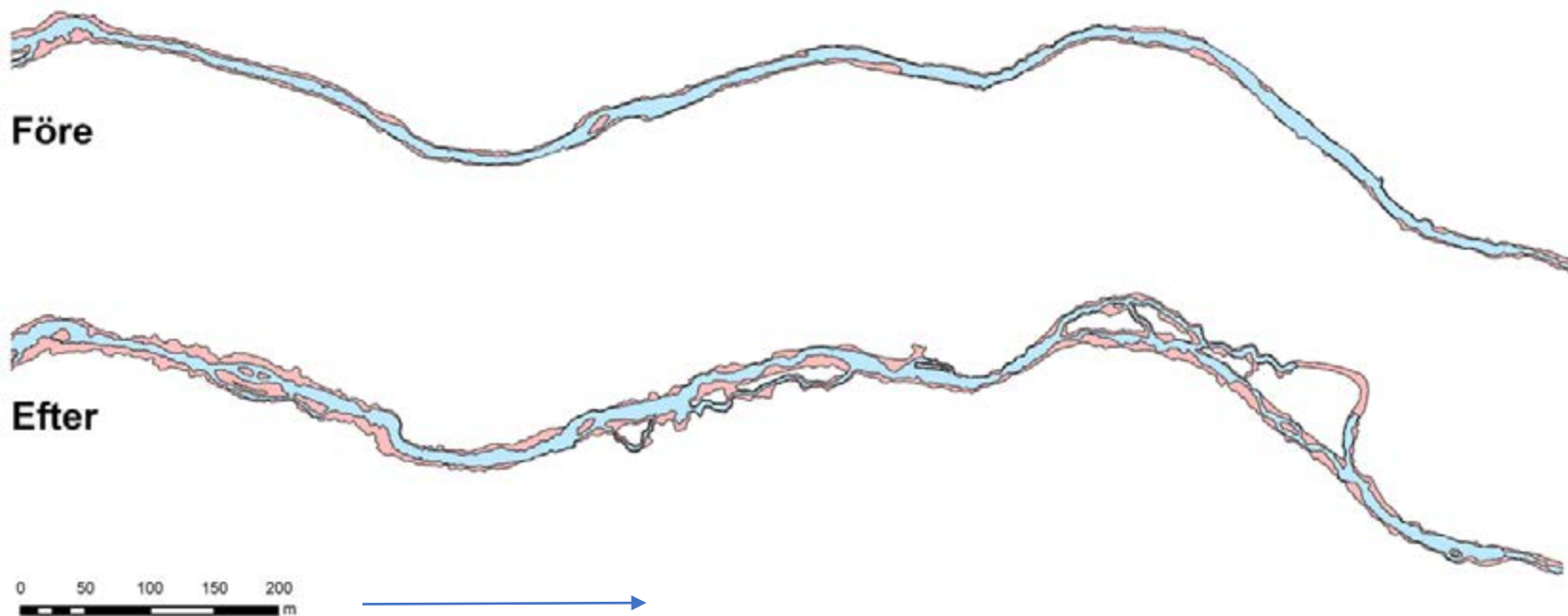


Gunnarsaggan - resultat

Beskrivande	Före	Efter
Medelbredd (m)	40.46	77.68
Bankfull yta (ha)	1.73	3.94
Våtyta (ha)	1.45	2.94
Antal död ved	56	272
Volym död ved (m ³)	5.66	13.07
Antal stenar	12	27

Komplexitet	Före	Efter
W_100m	12.96	62.93
W_ha	3.26	3.32
Bratio	1.051	1.282
SDw	7.8	24.45
CVw	0.193	0.328
MTI	1	1.381
B_D	0.107	0.267

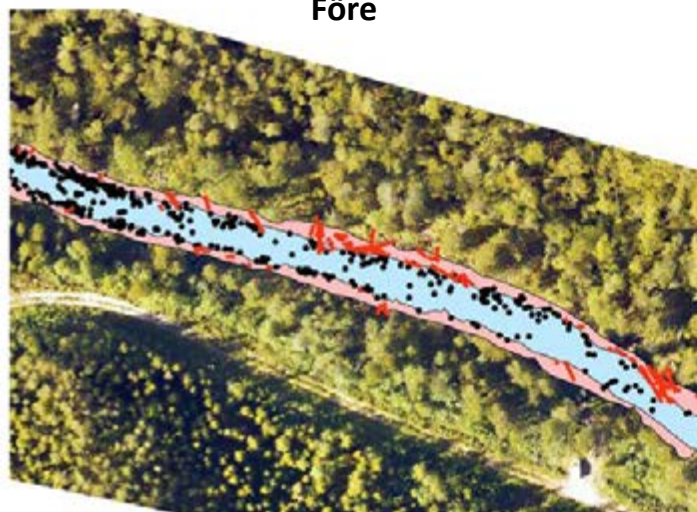
Mjösjöån



Mjösjöån

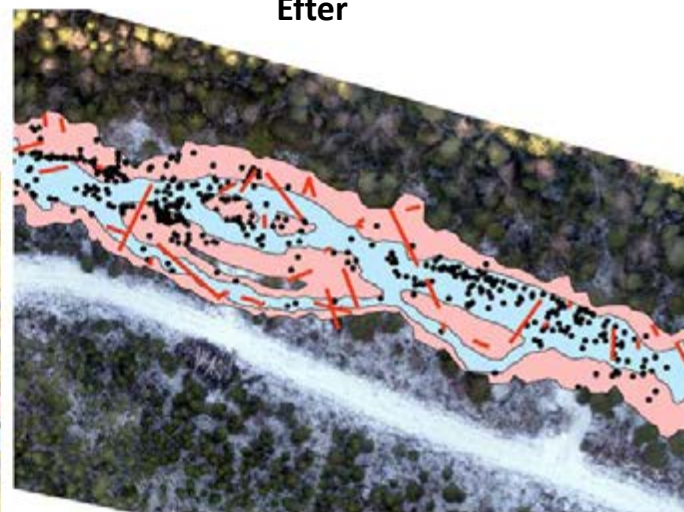


Före



0 10 20 30 40
m

Efter



— Ved <1m • Sten >25cm [light blue] Våtyta [pink] Bankfull

Framgångsfaktorer och utmaningar

- + Skapat ett brett engagemang – många samråd och informationsmöten
 - + Referensgrupp med sportfiskare
 - + Stora ramavtal
 - + Stabil projektgrupp
 - + Lång projekttid
-
- Leverantörer lovar ibland mer än de kan hålla
 - Kort säsong, väderkänslig
 - Lång planeringshorisont för områden med tillstånd



Demonstrationsområden

<https://www.rebornlife.org/>



An aerial photograph of a river winding through a vast, dense forest. The river is the central focus, with rocky banks and rapids. The forest is lush and green, extending to rolling hills in the background under a clear sky.

Stort tack för visat intresse



ReBörN

